

PER STARE  
IN ALTO  
CON I PIEDI  
PER TERRA



**Frigerio**

70



# LE NOSTRE ORIGINI

*da 70 anni arriviamo ogni giorno più in alto,  
ma con i piedi ben piantati a terra*

Era il 28 dicembre 1953 quando Francesco Frigerio, ex portiere del Monza, un ragazzo grintoso e intraprendente, **depositò in camera di commercio l'iscrizione dell'allora "Carpenterie Frigerio S.a.S."**, che divenne operativa a partire dal gennaio dell'anno successivo ad Orio al Serio.



**Il boom economico diede una grossa spinta all'azienda:** il lavoro non mancava, i dipendenti, contenti di arrotondare lo stipendio, lavoravano anche di sabato e di domenica. Ma oltre a quello quantitativo veniva posta molta attenzione anche all'aspetto qualitativo e grazie alle capacità imprenditoriali di Francesco Frigerio, con il grande supporto della moglie Rosa, vennero messe le basi per imporsi sul mercato e prosperare a lungo: la cura dei più piccoli dettagli, l'attenzione al tema della sicurezza, la volontà di soddisfare le

esigenze del cliente, la passione e la dedizione al proprio lavoro era ciò che caratterizzava Frigerio fin dalle origini e che la distingue ancora oggi.

Verso la metà degli anni '60 la crescita esponenziale dell'azienda rese necessario il trasferimento nell'attuale **sede di Orio al Serio**, in una posizione strategica, adiacente all'autostrada A4, in uno dei tratti più battuti d'Europa: quello tra Milano e Brescia.

Fu il **periodo d'oro della carpenteria pesante** (che durerà per molti anni) con le sue commesse milionarie.

Si assemblavano strutture metalliche per la realizzazione di capannoni industriali, carriponte e anche per la copertura di impianti sportivi, come campi da tennis e, tra gli altri, il palaghiaccio di Bergamo.

Ma si lavorava anche in **trasformazione per conto terzi** per grosse realtà nazionali come l'Ansaldo, la Cima e la Fit Ferrotubi, solo per citarne alcuni.

Nel frattempo in un piccolo reparto dello stabilimento **si producevano trabattelli**, come il glorioso Italpont e, su richiesta, anche argani manuali disponibili in varie altezze.

Dopo una breve parentesi, in cui si vide la presenza di un socio, l'azienda tornò ad essere di esclusiva proprietà della famiglia Frigerio: Francesco, Rosa ed il primogenito Giancarlo ne erano i conduttori.

Nel 1969 fece l'ingresso in azienda anche Renato, il secondogenito fresco di naja, al quale viene affidato il settore ponteggi. Grazie alla sua intraprendenza e al suo spirito di innovazione si iniziò a pensare, studiare e progettare **una nuova linea di prodotti, innovativi, pratici, di semplice montaggio**, ma sempre nel rispetto della massima sicurezza, la cui produzione rese presto necessario un nuovo capannone, nel confinante paese di Grassobbio.

Nel nacquero dapprima i trabattelli Italpont ed Enpi, poi nel 1974 fecero ingres-

so i moderni e ancora attuali Poker, Orio, Export, Superlungo, gli ultimi due anche in versione 2001, cioè con scalette all'interno che permettono la risalita e discesa stando all'interno del ponte, tramite piani intermedi dotati di botola e fermapiede.

Per questi articoli, oltre all'emissione di depliant e listino prezzi, fu predisposta una **scheda tecnica** con foto del modello, di tutti i singoli componenti e relative misure, molto apprezzato sia da utilizzatori che rivenditori, in un periodo in cui le normative sui ponti mobili non erano chiare (se non inesistenti) e le istruzioni di montaggio ed uso non obbligatorie.

L'innesto di questa serie, mentre continuava la produzione dell'Italpont e dell'Enpi (predecessore del Poker), fece intuire che erano nati prodotti destinati ad avere successo e nel '74 l'intuizione divenne certezza, con il **successo ottenuto alla Campionaria di Milano**, alla fiera del Levante di Bari e al Saie di Bologna.



Passerella di sicurezza  
per tetti non calpestabili

## Le principali tappe della nostra storia



Ma il vero boom avvenne nel '76, con la **nascita del trabattello hobbistico Golia**, tanto semplice quanto duttile e, come un elettrodomestico, potenzialmente pronto per entrare nelle case.

Fu presentato alla Campionaria di Milano dove fu fondamentale l'intuizione di Renato Frigerio che decise di presentare la gamma anche nel padiglione "Colori e vernici". Qui si rese evidente l'importanza dei trabattelli anche per il settore fai da te e la capacità di Golia di trascinare tutta la gamma a livello nazionale.

Nel 1977 durante la fiera del "Fai da te" di Milano un servizio di Rai2 a caccia di novità si soffermò sulle operazioni di montaggio e smontaggio di Golia e passò il **servizio durante il Tg delle 13.00**: il risultato furono 150 ordini in 5 giorni, quasi tutti un pezzo alla volta.

Iniziò così la ricerca di agenti per il Nord Italia e mentre le vendite dei ponteggi aumentavano in modo importante, grandi magazzini, in particolare La Rinascente, programmavano acquisti copiosi e periodici di Golia, che favorivano la conoscenza trasversale del marchio Frigerio, trainando così tutta la gamma.

A seguito di una serie di valutazioni aziendali si decise di **concentrare tutti gli sforzi sulla produzione di scale e trabattelli**, lasciando che si affievolisse il settore della carpenteria metallica pesante, più rischioso in caso di insoluti e più dispendioso a livello di investimenti in macchinari.

Ma è proprio nell'essere nati come carpenteria metallica che risiede il principale valore aggiunto che da sempre distingue Frigerio dai competitors.



### Golia: il trabattello che ha fatto la storia

Nato nel 1976, Golia era una novità assoluta per l'epoca. Con pochi semplici gesti poteva diventare

- un trabattello
- una scaffalatura con 4 ripiani
- una scala di 2,80 m

Golia veniva distribuito da laRinascente e questo ha sancito il suo successo e l'affermazione del marchio Frigerio

L'eredità dei maestri carpentieri, che si traduce nella **capacità innata di lavorare i metalli, di curare anche i più piccoli dettagli qualitativi**, consentono all'azienda di realizzare prodotti con una qualità senza uguali, che in molti casi sono a catalogo ancora oggi.

Era l'inizio degli anni '80, la gamma dei trabattelli si allargava e vi si accostava una serie completa di **scale in alluminio**, importate da una ditta tedesca, subito apprezzate sul mercato. Si notarono immediatamente la robustezza e la sicurezza di queste scale e si decise di produrle internamente con le medesime caratteristiche.

E mentre i ponteggi, fra produzione, magazzino e logistica, avevano ormai conquistato una vasta area dello stabilimento di Orio, per le scale si passò di **nuovo in un altro capannone, sempre in Grassobbio**.

**Il personale aumentò**, specialmente negli uffici, ed una particolare organizzazione degli orari di lavoro, insieme alla disponibilità dei dipendenti ad effettuare straordinari, fece spargere la voce tra agenti e clienti che l'azienda fosse quasi sempre aperta. Così se un rivenditore o un utilizzatore aveva un'emergenza anche fuori orario d'ufficio provava a telefonare, quasi sicuro di trovare ancora qualcuno. A problema risolto il rapporto di fiducia con quel cliente diventava praticamente indissolubile. Questo portò ad una grande fidelizza-

zione dei clienti, che insieme alla qualità dei prodotti, alla velocità delle consegne, alla gestione delle urgenze e all'assistenza ai rivenditori, anche in triangolazione con l'utente finale, collocò definitivamente **Frigerio tra le aziende leader in Italia nel settore scale, trabattelli e sistemi di elevazione**.

Nel 1987 l'azienda **si trasforma in S.p.A.** e dal 1990 Frigerio Carpenterie S.p.A. è la **prima azienda produttrice di trabattelli in alluminio in Italia**.

Nella seconda parte degli anni '90 viene approntato il **nuovo stabilimento di proprietà in Azzano San Paolo**, dove viene trasferita la produzione scale, portando con sé una quindicina di maestranze. Seguì il **rifacimento e l'estensione degli uffici nello stabilimento di Orio**, che assume l'aspetto attuale, con rinnovo dell'organizzazione e della logistica con magazzino e spedizioni, attraverso i vari accessi numerati per carico/scarico.

Nel 1999 inizia la produzione della Serie 7000, **scale professionali a uso industriale**.

Molto è cambiato negli ultimi 70 anni. L'azienda si è affermata, è cresciuta, ampliata e diversificata la propria produzione, si è sviluppata anche nei mercati internazionali, si è aperta alle nuove tecnologie che aumentano la produttività e rendono il lavoro più sicuro. I valori costitutivi però sono rimasti inalterati: **massimo impe-**

**gno, passione per il proprio lavoro** e cura di tutti gli aspetti che servono per realizzare **prodotti impeccabili, con un'attenzione quasi morbosa al tema della sicurezza**.

## Per stare in alto con i piedi per terra

“Per stare in alto con i piedi per terra” è il nostro slogan, praticamente da sempre. In esso si può trovare tutta la nostra essenza e quella dei nostri prodotti.

In alto è dove arrivano i nostri clienti utilizzando i nostri prodotti, certi del fatto che i loro piedi abbiano un sostegno ben saldo e sicuro.

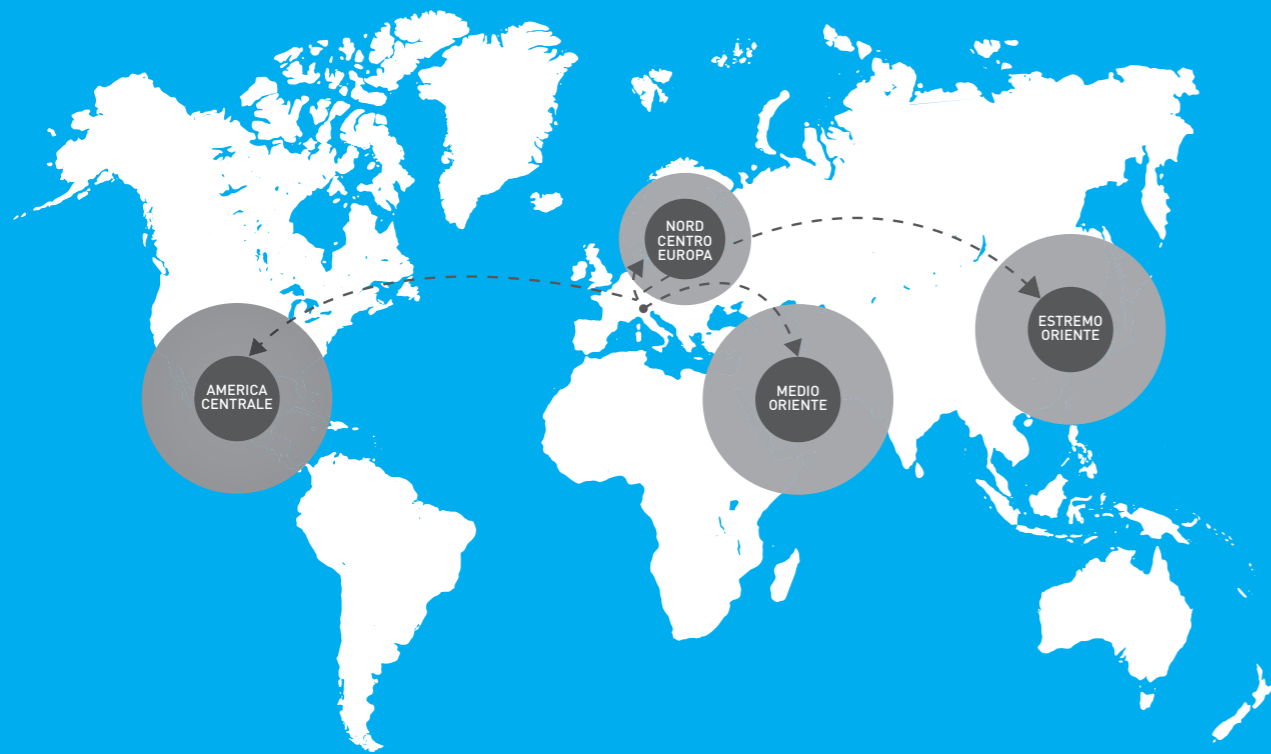
Ma stare in alto è anche l'obiettivo che perseguiamo con successo ormai da 70 anni.

In alto come azienda, con **prodotti di livello, un fatturato importante, una posizione di mercato ragguardevole**.

Ma sempre **con i piedi per terra, grazie anche al nostro spirito orobico, abbiamo sempre ben chiaro chi siamo, da dove siamo partiti, come siamo arrivati in alto**, quali sono le cose importanti, cosa vuol dire lavorare sodo ed essere degni della fiducia dei nostri clienti.



Struttura di manutenzione per l'interferometro VIRGO realizzato per l'Osservatorio Gravitazionale Europeo



## Frigerio oggi...

Oggi Frigerio Carpenterie Spa è dislocata su 2 distinti insediamenti produttivi per un totale di mq. 20.000, impiega una forza lavoro di quasi 100 dipendenti, rifornisce oltre 2.500 punti di rivendita che distribuiscono i suoi prodotti sia in Italia che nei principali mercati esteri (Centro e Nord Europa, Medio Oriente, Estremo Oriente, America Centrale).

La produzione è ampia e articolata, con oltre 2000 prodotti a catalogo suddivisi tra scale, ponteggi, piattaforme, sgabelli, rampe, scale industriali per applicazioni specifiche e prodotti su misura.

Così come i prodotti anche le tipologie di clienti sono molto diversificate: si passa dall'artigiano all'impresa, dalle aziende, di ogni dimensione, alle agenzie governa-

tive, aerospaziali e militari per i quali si eseguono articolati progetti custom, grazie alle competenze e all'esperienza del reparto ingegneristico.

Tra i plus dell'azienda ci sono sicuramente la qualità, che si evince dall'attenzione ai dettagli e alla ricercatezza delle lavorazioni, la serietà, la passione, la concretezza, la disponibilità ad ascoltare sempre tutte le richieste del cliente, dalla fase progettuale fino post vendita. Ma ciò che più di tutti distingue Frigerio nel suo settore è l'attenzione quasi morbosa al tema della sicurezza.

Consapevoli della delicatezza della questione in un settore come quello dell'elevazione, l'azienda ha sempre messo la sicurezza al centro del proprio operato, ancora prima che la normativa si facesse stringente. Nell'ideazione di ogni nuovo prodotto la funzionalità, l'innovazione, la

scelta dei materiali costruttivi e i costi di produzione sono sempre subordinati ai requisiti di sicurezza, non solo di quelli imposti dalla legge.

Ogni articolo trova corrispondenza in normative specifiche e proprie per le categorie di appartenenza; proponiamo una gamma di prodotti collaudati e certificati da organismi ufficialmente riconosciuti, fabbricati in accordo agli standard qualitativi e di sicurezza nazionali ed europei.

Come ulteriore garanzia di qualità abbiamo ottenuto la certificazione per il sistema di gestione della qualità EN ISO 9001:2015, perché i nostri clienti siano certi di aver scelto attrezzature sicure, affidabili, di qualità elevata e sempre a norma di legge, proteggendo così i lavoratori e tutelando sé stessi e l'azienda.



Struttura di manutenzione progettata per European Space Agency (ESA)

## INDUSTRIA 5.0

I principi su cui si basa l'industria 5.0, che abbiamo adottato con gli ultimi macchinari, sono:

→ Maggiore **flessibilità e adattabilità** alle mutevoli esigenze del mercato.

→ **Aumento dell'efficienza.**

→ **Decisioni più rapide e migliori**, perché più informate e tempestive.

→ **Prodotti e servizi più personalizzati** sulla base delle esigenze individuali dei clienti.

→ **Maggiore sicurezza**, con riduzione al minimo di incidenti sul lavoro.

→ **Minore impatto ambientale**, grazie all'utilizzo di tecnologie ecocompatibili e l'adozione di principi di economia circolare che contribuiranno a ridurre l'impatto ambientale delle attività produttive.



## Innovazione continua

Restare al passo con i tempi è una sfida per qualunque azienda, in particolare per quelle che vantano una storia lunga e proficua, come la nostra.

La tentazione di fossilizzarsi su processi produttivi ormai assodati e prodotti che nel tempo hanno portato grandi risultati è sempre forte, ma noi di Frigerio sappiamo bene che **per rimandare tra i leader di mercato è necessario stare al passo con i tempi e mettere sempre ogni cosa in discussione.**

Lo facciamo con i **prodotti**, prestando grande attenzione alle nuove esigenze che di giorno in giorno emergono nei nostri settori di riferimento.

Con le **normative di sicurezza**, sempre più stringenti e, fortunatamente, più efficaci.

Ma lo facciamo anche con i **processi produttivi**, cogliendo al volo tutte le innovazioni tecnologiche che ci possono garantire maggior produttività, più precisione, più sicurezza per i nostri operatori e più qualità.

I nostri impianti sono dotati di **isole di saldatura robotizzate con procedimenti di saldatura certificati** che garantiscono estrema precisione di esecuzione, minori rischi per l'operatore, maggior produttività e consegne più veloci.

Abbiamo inoltre sposato la **filosofia dell'industria 5.0** iniziando ad adottare macchinari basati sui suoi principi, ovvero incrementare la produttività e la creatività all'interno di un ambiente di lavoro più flessibile, efficiente e umano-centrico.



*Struttura mobile di manutenzione in alluminio con piattaforma a sbalzo, base stabilizzatrice in acciaio e scale di accesso interno progettato per eseguire ispezioni di controllo qualità sulle sezioni della fusoliera dell'aereo BOEING 787-9*

## PRODOTTI

Frigerio ha un catalogo prodotti ampio e diversificato che include più di 2000 articoli. Ogni prodotto ha caratteristiche tecniche uniche, atte a garantire l'elevata robustezza dei materiali, la comodità e la funzionalità d'uso e la lunga affidabilità nel tempo, a livelli di qualità e sicurezza sempre superiori rispetto a quanto richiesto dai vincoli normativi e dimensionali.



### SCALE

Oltre 50 modelli di scale: in alluminio, in vetroresina, industriali, aeree o con gabbia. Scale professionali per uso intensivo e scale hobbistiche per uso domestico. Ognuna è disponibile in infinite varianti e dispone di accessori per ogni utilizzo.



### PONTEGGI

Una vasta gamma di ponteggi in ferro e in alluminio pensati per ogni tipologia di impiego: per uso professionale, su ruote, che consentono di lavorare oltre i 2m di altezza o mini ponteggi hobbistici per lavori ad altezze più basse.



### PIATTAFORME AEREE

Piattaforme aeree con alimentazione elettrica o a batteria per sollevamento fino a 6 m di una o due persone.



### SGABELLI E PIATTAFORME

Professionali o hobbistici, proponiamo sgabelli e piattaforme professionali o hobbistici, studiati per ogni tipologia di impiego, anche specifici.



### ALTRO

Piattaforme aeree, sollevatori di materiali, parapetti e protezioni, passerelle di sicurezza, rampe, piattaforme componibili per impieghi specifici (treni, aerei, automezzi, barche, ...)

## Scale su misura

Forte di un'esperienza trentennale nella produzione di scale speciali, Frigerio Carpenterie è in grado di offrire alla propria clientela una **consulenza tecnica "su misura"** individuando la soluzione ottimale per ogni specifica esigenza.

A differenza di molte scale su misura, realizzate artigianalmente, le scale Frigerio vengono costruite con i **più alti criteri qualitativi, in conformità alle normative vigenti**, e possono essere testate, facoltativamente, da enti privati.

Viene inoltre rilasciata una **garanzia, un libretto istruzioni ed un'etichetta identificativa** per ogni tipologia di prodotto.

Si realizzano **scale industriali personalizzate** per la manutenzione dei treni, degli automezzi, degli elicotteri, scale per piattaforme ecologiche, per l'accesso a macchinari industriali, scale con piattaforma a sbalzo, scale con uscite laterali o frontali, etc.

Assistenza gratuita da parte del **nostro ufficio tecnico che progetta, sviluppa e verifica le migliori soluzioni** avvalendosi della tecnologia dei più moderni programmi di progettazione CAD 2D e 3D con analisi statiche dei carichi applicati.



Scala speciale a disegno per manutenzione elicotteri

## Scale industriali

Frigerio produce un'ampia gamma di scale industriali, da catalogo o su misura, fisse o su ruote.

Le **scale su ruote** sono vere e proprie piattaforme di lavoro che garantiscono la massima sicurezza con parapetti alti mt. 1,10 e collaudi antiribaltamento secondo EN 131/7; le **scale fisse** invece sono costruite in conformità EN 14122 (scale fisse per accesso macchinari).

L'intera linea di scale industriali è stata recentemente rivoluzionata. Abbiamo modificato l'inclinazione standard da 55° ad una più comoda **inclinazione di 50°**, rendendo meno faticosa la salita ma soprattutto più sicura la discesa mantenendo il busto verso il basso.

Restano disponibili inclinazioni a 45° (con comoda pedata profonda mm. 250) o inclinazione più ripida a 60° ove servisse ridurre gli ingombri.

*ruote Ø 125 mm.  
made in Italy con nucleo  
rigido anti-schiacciamento  
e freno anteriore*



Abbiamo **eliminato tutte le saldature** optando per un **nuovo sistema di accoppiamenti meccanici** con piastre su guide consentente di:

- sostituire eventuali singoli elementi danneggiati, in autonomia, senza necessità di sostituire o riparare un'intera rampa o l'intera scala.
- cambiare o traslare le basette in caso di necessità di affiancamento a parete o macchinari.
- rimuovere parapetti e fermapiedi per consentire accessi in quota
- aggiungere accessori, anche post vendita, come cancelli di sicurezza per sbarco, stabilizzatori, zavorre antiribaltamento, sistemi a frenata automatica...

Il nuovo sistema meglio soddisfa le sempre più numerose richieste di realizzazioni personalizzate:

- piattaforme con sbalzo frontale
- piattaforme con sbalzi laterali
- sistemi componibili per piattaforme da cm. 60 fino a mt. 2, 4
- piattaforme per scavalco ostacoli, fisse o su ruote

*altezza  
parapetto  
1,10 m*



*Struttura per  
manutenzione motoscafi*



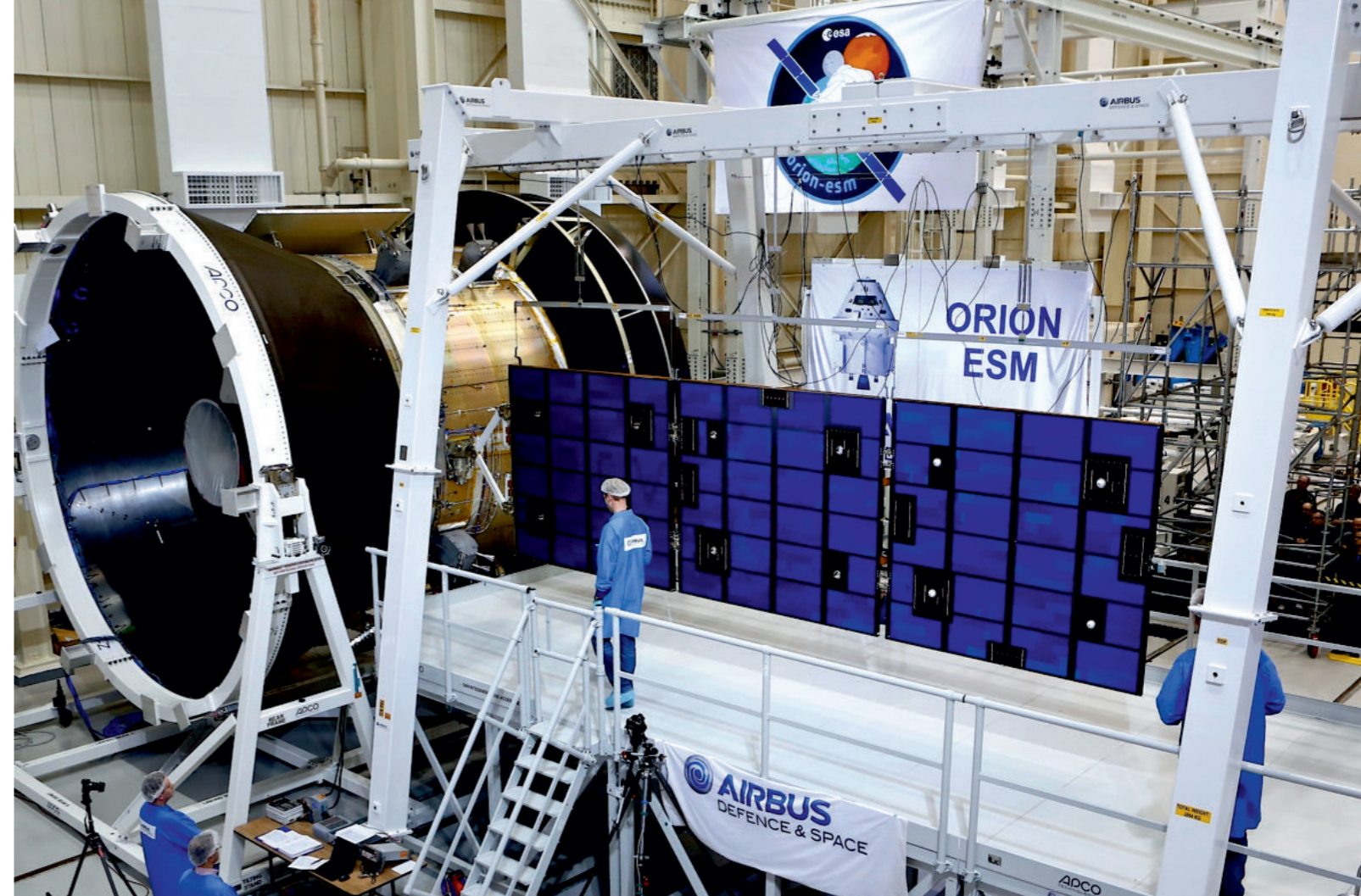
## Strutture modulari componibili

Realizziamo **torri mobili componibili in alluminio e strutture speciali a disegno** destinate in particolare all'industria ferroviaria, aeronautica, aerospaziale e di petrolchimica.

Frigerio fornisce **le maggiori industrie private ed enti nazionali** come, tra gli altri, "Ryanair", "Trenitalia", "Leonardo Aeronautica" e "Aviazione dell' Esercito", "Alenia Spazio", "Fincantieri", aziende municipalizzate come "Atm" e "Amsa", "Corpo Forestale", "Guardia Costiera", "A2A", "ESA" "Centro Comune di Ricerca ISPRA" e "Hitachi Rail -Ex Ansaldo". Frigerio realizza soluzioni strutturali dinamiche o combinazioni modulabili con alta versatilità d'uso **sulla base di specifiche esigenze tecniche, di certificazione**

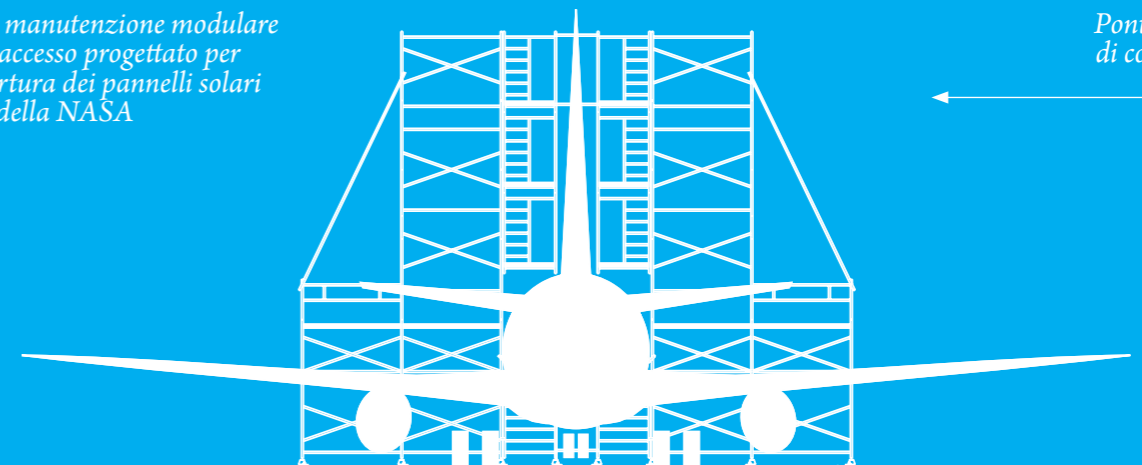
**e di sicurezza.** Esigenze inderogabili, per grandi enti che necessitano di intervenire con strutture componibili per aerei, piattaforme componibili per elicotteri, strutture componibili per silos, piattaforme componibili per automezzi, strutture componibili per satelliti, piattaforme componibili per treni, strutture componibili per barche, etc.

Le strutture speciali Frigerio, basate sul **sistema Alupont** rappresentano **la più valida soluzione ad ampio raggio che il mercato oggi offre in questo specifico settore** a disposizione di chi, ogni giorno, utilizza questi prodotti per il proprio lavoro. Il nostro ufficio tecnico fornisce assistenza gratuita progettando, sviluppando e verificando le migliori soluzioni avvalendosi dei **più moderni programmi di progettazione CAD 2D e 3D** con analisi statiche dei carichi applicati.



*Struttura di manutenzione modulare con scale di accesso progettato per testare l'apertura dei pannelli solari del satellite della NASA*

*Ponteggio per piani di coda Boeing 737*





## Settori principali

I prodotti Frigerio sono destinati ai più disparati settori: l'**edilizia** è certamente quello dove le nostre scale e i nostri trabattelli trovano un più ampio impiego e dove le loro caratteristiche qualitative e funzionali vengono maggiormente apprezzate. Un particolare cenno è da fare al settore del **fotovoltaico** per il quale produciamo una linea completa di passerelle e parapetti che permettono di operare sulle coperture in sicurezza e praticità, oltre che sollevatori per pannelli.

Ma ogni azienda ha grandi o piccole esigenze di elevazione e pertanto i nostri prodotti sono destinati a pressoché **ogni tipologia di impresa, artigiano e professionista**.

La grande attenzione che dedichiamo alla sicurezza ci rende poi il partner ideale per le aziende ed **enti pubblici** particolarmente sensibili a questo tema, che necessitano di certificazioni o collaudi specifici che possiamo eseguire su richiesta.

Tra i nostri clienti ci sono inoltre **agenzie governative, aerospaziali e militari** per i quali progettiamo e produciamo strutture componibili personalizzate per la costruzione e manutenzione di qualunque mezzo (aerei, elicotteri, satelliti, ...).

E passando dal grande al piccolo non dimentichiamo tutto il **settore hobbistico** al quale destiniamo una vasta gamma di scale, sgabelli e trabattelli...perché non dimentichiamo che le cadute dall'alto sono tra le principali cause di incidenti domestici e pertanto anche i lavori in casa sono da eseguire in tutta sicurezza!



### I nostri principali clienti:

- imprese edili e installatori fotovoltaico
- aziende di ogni tipologia
- enti pubblici
- agenzie governative
- agenzie aerospaziali
- agenzie militari
- artigiani e professionisti
- privati



# SICUREZZA A 360°

*la sicurezza è il primo  
dei nostri obiettivi, da sempre*

Secondo una statistica degli infortuni mortali redatta da Infor.mo (la banca dati Inail dedicata all'approfondimento delle cause degli infortuni gravi e mortali sul lavoro) **le cadute dall'alto rappresentano circa un terzo degli incidenti mortali sui luoghi di lavoro.**

Il luogo in cui maggiormente avvengono le cadute dall'alto è il cantiere, con il 52% degli incidenti, e le aziende principalmente coinvolte sono quelle aventi fino a 9 dipendenti (71%).

Tra le tipologie di cadute troviamo al secondo posto la caduta da scala portatile (17,3%) e al quarto posto quella da ponteggi e impalcature (10%).

Leggere questi dati fa riflettere, su quanto ancora il tema della sicurezza sui luoghi di lavoro sia poco diffuso nel nostro paese. Su quante vite (padri, madri, mariti, mogli, figli...) si sarebbero potute salvare con qualche accortezza in più e magari con una scelta di attrezzature meno orientata

al costo e più alla sicurezza.

A nostro avviso il comune denominatore che causa tutte le tipologie di cadute dall'alto prese in esame è **la mancanza di una cultura della sicurezza**, che si traduce da un lato nella **poca attenzione in fase di approvvigionamento di scale e attrezzature per il lavoro in quota, dall'altra nella superficialità con cui vengono definite (e rispettate) le procedure.** La normativa viene spesso percepita come un fastidio, una serie di regole e procedure che rendono il lavoro più difficile, lento e costoso, non come un sistema per preservare la salute di chi lavora.

Per noi di Frigerio **garantire la massima sicurezza dei prodotti è il primo dei nostri obiettivi**, fa parte della mission aziendale da sempre e davanti a queste statistiche siamo sempre più convinti di aver intrapreso la strada giusta, ancor prima che la normativa lo imponesse.

L'impegno della nostra azienda in tal senso è duplice. Da un lato continueremo, come abbiamo sempre fatto, a progettare e costruire scale e sistemi per il lavoro in quota all'avanguardia, con **requisiti di sicurezza che vanno ben oltre gli standard previsti dalla normativa.** Dall'altro lato sarà nostra cura promuovere, in tutti gli ambiti in cui sarà possibile, una cultura della sicurezza che contribuisca a **sensibilizzare sui rischi delle cadute dall'alto.**

## La responsabilità civile e penale del datore di lavoro

Il Testo Unico sulla Sicurezza sul Lavoro (D.lgs. 81/08) individua **il datore di lavoro come primo responsabile della sicurezza nei posti di lavoro**, includendo tra le sue responsabilità anche **la conformità delle attrezzature di lavoro messe a disposizione dei lavoratori.**

L'imprenditore ha dunque l'obbligo di dotarsi di attrezzature lavorative conformi ai requisiti di sicurezza dei regolamenti CE (o se immesse sul mercato prima del 1996, conformi ai requisiti minimi di sicurezza stabiliti nell'Allegato V del D.lgs. 81/08), ossia attrezzature idonee ai fini della salute e sicurezza e adeguate al lavoro da svolgere, che devono essere utilizzate conformemente alle disposizioni legislative di recepimento delle direttive comunitarie.

Se il non rispetto degli obblighi di sicurezza è causa di un infortunio il datore di lavoro rischia di essere **responsabile penalmente.** Se il danno patito dal lavoratore ha portato lesioni gravi o addirittura il decesso, una condanna può portare a **risarcimenti milionari o a pene detentive.**

*“il diritto alla salute,  
alla sicurezza e  
all'integrità fisica  
è un diritto  
fondamentale  
dell'uomo”*

COSTITUZIONE ITALIANA art. 32



## Anche il rivenditore può essere responsabile!

La responsabilità ricade sul rivenditore se è **consapevole di vendere un prodotto non sicuro e lo fa solo a scopo di lucro**.

La direttiva europea n. 1999/44/CE sulle garanzie dei beni di consumo stabilisce che "il venditore è responsabile, a norma dell'articolo 3, quando il difetto di conformità si manifesta entro il termine di due anni dalla consegna del bene".

**Il venditore è responsabile per i difetti dei suoi prodotti.** Se questi provocano un danno al cliente: morte, lesioni personali o danni materiali a beni di proprietà (superiori a 500 euro), il venditore si può esporre a **gravi conseguenze**.

Il carattere difettoso di un prodotto è determinato dalla mancanza di sicurezza che i consumatori hanno il diritto di attendersi, non dalla sua idoneità all'uso.

## Un partner per la sicurezza di dipendenti, azienda, management

Per Frigerio **la sicurezza è alla base della filosofia aziendale:** nell'ideazione di ogni nuovo prodotto la funzionalità, l'innovazione, la scelta dei materiali costruttivi, i costi di produzione sono sempre subordinati ai requisiti di sicurezza.

### Qualità certificata

Ogni nostro articolo trova corrispondenza in normative specifiche e proprie per le categorie di appartenenza; proponiamo una gamma di prodotti collaudati e certificati da organismi ufficialmente riconosciuti, fabbricati in accordo agli standard qualitativi e di sicurezza nazionali ed europei.

### ISO 9001

Come ulteriore garanzia di qualità abbiamo ottenuto la certificazione per il sistema di gestione della qualità EN ISO

9001:2015, perché vogliamo che i nostri clienti ci affidino la sicurezza dei loro lavoratori con serenità e fiducia.

### Saldature Certificate

Sia il personale che i procedimenti di saldatura sono certificati secondo le normative: EN ISO 156114, EN ISO 9606 e EN ISO 14732.

### Formazione continua

Tutti i nostri dipendenti partecipano costantemente a corsi di formazione sulla sicurezza e sono in possesso di tutti i certificati che sono eventualmente richiesti per la loro mansione.



## Sulla sicurezza non si risparmia!

Come sancisce la nostra Costituzione il diritto alla salute, alla sicurezza e all'integrità fisica è un diritto fondamentale dell'uomo.

Nella nostra filosofia viene prima del profitto, delle logiche d'impresa, delle strategie aziendali. Chi si affida a noi può essere certo di aver scelto **attrezzature sicure, affidabili, di qualità elevata e sempre a norma di legge, proteggendo così i lavoratori e tutelando sé stesso e l'azienda.**

## Certificazioni? Sì ma...

Alla luce dei dati sugli incidenti sul lavoro (3 morti al giorno nel 2023 secondo i dati INAIL) riteniamo sia importante tenere viva l'attenzione per sensibilizzare l'opinione pubblica sull'**importanza delle politiche di sicurezza**, favorendo la loro attuazione nei luoghi di lavoro, anche a fronte di costi più elevati, procedure più complesse o interventi meno rapidi, perché **in gioco ci sono la vita e la salute delle persone**.

Pensiamo che un ruolo importante in questo discorso giochino **la consapevolezza ed il know how** di chi acquista le attrezzature e di chi le utilizza. Spesso infatti **una scarsa competenza in fase di approvvigionamento porta ad acquisti non conformi**, anche in modo inconsapevole, con gravi pericoli per la sicurezza.



→ Le **certificazioni devono essere aggiornate** alle normative più recenti. Non basta la presenza di un marchio sul prodotto, bisogna verificare che questo sia aggiornato alla normativa più recente.

→ Il prodotto deve essere **completamente a norma**, non solo in parte.

→ La presenza della marcatura di prodotto **TÜV** è un autorevole e riconoscibile garanzia della qualità e della sicurezza del prodotto

**L'adeguatezza delle certificazioni però da sola non basta.** Serve a sollevare da responsabilità il datore di lavoro, ma non garantisce la sicurezza dei lavoratori se non abbinata ad **un'adeguata formazione** di questi ultimi sui rischi e sul corretto utilizzo delle attrezzature.

La formazione e l'informazione sono dunque la prima risorsa per la sicurezza. A tal fine sono indispensabili:

→ **Patentini a norma di legge** per lavoratori in quota e montatori di trabattelli.

→ Manuali con **valutazione di tutti i possibili rischi** (eventualmente con libretti Inail).

→ Dettagliate procedure per **il montaggio in sicurezza**.

È importante inoltre **saper scegliere il prodotto idoneo** alla tipologia di lavorazione da effettuare: basta una scaletta per

una manutenzione veloce o è meglio una piattaforma di lavoro con protezioni complete e sicurezze antiribaltamento?

Anche in ferramenta si possono trovare scalette casalinghe a norma europea EN 131-1/2, adatte per operazioni veloci (come cambiare una lampadina) ma non possono essere considerate postazioni di lavoro su cui sostare diverse ore, perché non hanno pedane grandi ed ergonomiche, non hanno regolamentari parapetti alti e soprattutto non sono collaudate per contrastare spinte orizzontali causate da un trapano o dal vento.

Possono essere considerate postazioni di lavoro le scale a norma europea EN 131/7 e trabattelli a norma europea EN1004: entrambi garantiscono protezioni complete e sono calcolati e collaudati per contrastare spinte ribaltanti.

Esistono in commercio, soprattutto nella grande distribuzione o nel web, anche trabattelli "ad uso hobbistico" piuttosto carenti in protezioni e nelle sicurezze: riteniamo che un **qualsiasi prodotto dovrebbe essere sicuro soprattutto per l'utilizzatore meno esperto**.



TUV SUD



ISO 9001



EN 1004/1-2  
EN 9606



D.Lgs.81  
UNI 11764



## Codice del Consumo

Il D.Lgs. 206 del 06/09/2005, G.U. 08/10/2005 - Art. 117 del codice del consumo definisce così un **prodotto difettoso**:

1. Un prodotto è difettoso quando non offre la sicurezza che ci si può legittimamente attendere tenuto conto di tutte le circostanze [...]
2. Un prodotto non può essere considerato difettoso per il solo fatto che un prodotto più perfezionato sia stato in qualunque tempo messo in commercio.
3. Un prodotto è difettoso se non offre la sicurezza offerta normalmente dagli altri esemplari della medesima serie.

# QUALITÀ SENZA EGUALI

*La qualità è risparmio  
ed è soprattutto sicurezza*

Costa meno un prodotto economico ma di breve durata o uno che, al giusto prezzo, assicura un utilizzo pressoché infinito? La nostra filosofia aziendale si basa sulla convinzione che **la durata del prodotto sia già di per sé un risparmio.**

Inoltre un prodotto solido e fatto per durare è intrinsecamente più sicuro di uno fatto per soddisfare i criteri minimi delle

normative di riferimento.

Nell'edilizia la sicurezza è sinonimo di qualità ed ecco perché Frigerio, nella ricerca della più elevata sicurezza, dedica tanta energia per conferire **qualità e praticità d'uso ai propri prodotti**, da cui derivano aggiornamenti costanti e miglioramenti scrupolosi mirati a produrre **manufatti al top della professionalità.**

## La qualità Frigerio si vede nei dettagli

Tutti i prodotti Frigerio sono pensati per un **utilizzo professionale** e vengono progettati per favorire il lavoro di chi li utilizza quotidianamente per la propria attività anche nelle più difficili condizioni di impiego.

Il concetto di qualità si traduce in **particolari accorgimenti costruttivi che conferiscono al prodotto maggiore resistenza e una più lunga affidabilità nel tempo** a garanzia della massima sicurezza.

Abbiamo ideato così un nostro certificato per evidenziare quei dettagli che rendono i nostri prodotti davvero unici.



### Scala 1970: un esempio della qualità Frigerio

Spesso dei nuovi clienti ci chiedono una scala economica "visto che ne consumiamo tante in cantiere e quando i gradini si dissaldano dobbiamo buttarle!".

Noi li invitiamo a provare la nostra scala telescopica 1970 .

Tra i vari punti di forza che la contraddistinguono c'è una saldatura super resistente su spessori maggiorati che fa sì che, da quando è in produzione (oltre 30 anni), ci siano state segnalate ZERO DIS-SALDATURE. Scale che ci permettiamo di garantire per 10 anni!



Il nostro marchio "qualità nei dettagli" definisce:

- l'impiego di **materiali qualitativamente superiori** rispetto agli standard di settore
- l'ideazione di **meccanismi che ne migliorino sicurezza, funzionalità, durata**
- l'utilizzo di **lavorazioni particolari**

## La qualità nei dettagli delle nostre scale

Le nostre scale professionali sono **studiate per l'uso intensivo, testate per carichi fino a 2700N e prevedono test dinamici per 50.000 cicli di fatica**. Sono garantite fino a 10 anni ed hanno un'assicurazione civile per danni in caso di infortunio nel caso in cui la causa sia riconducibile ad un difetto di prodotto. Possono essere **"scale portatili"**, che possono essere richiuse e trasportate con facilità, oppure possono **"scale industriali"**, che sono più larghe, con gradini più profondi, inclinazioni di salita più morbide e sempre complete di tutte le protezioni regolamentari che permettono di salire e scendere con comodità in posizione sempre frontale. Dato che sono ideate per eseguire lavorazioni im-

pegnative in cui si prevedono spinte orizzontali consigliamo sempre di scegliere la versione a norma europea EN131-7 anti-ribaltamento (se su ruote) o in versione a norma europea EN14122 (se fisse).

Le scale domestiche/hobbistiche/casalinghe sono testate per carichi fino a 2250N con test dinamici per 10.000 cicli di fatica.

Realizziamo le nostre scale con caratteristiche tecniche particolari uniche e materiali robusti, per garantire comodità, funzionalità d'uso e lunga affidabilità nel tempo, a livelli sempre superiori rispetto a quanto richiesto dai vincoli normativi e dimensionali.

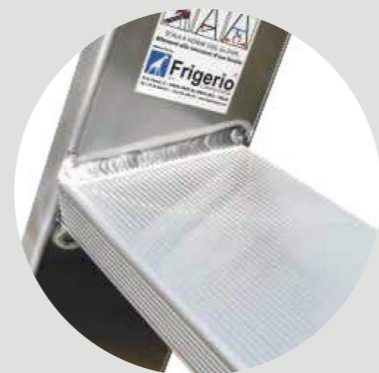
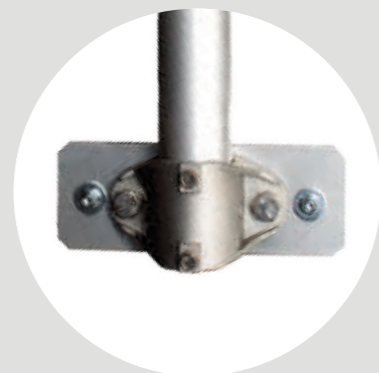
→ Le scale a gradino sono realizzate con **saldature di qualità e certificata** che richiede l'uso di profili con spessore maggiore, anche più resistenti agli urti

→ Le scale a piolo sono realizzate con **doppia bordatura**, in cui ogni piolo viene unito al profilo montante con 4 ribordature che conferiscono grande rigidità alla scala e maggior resistenza agli urti scomposti

→ Riduciamo al minimo l'uso di elementi plastici o in acciaio zincato privilegiando l'**uso dell'alluminio** che garantisce l'inattaccabilità dalla ruggine e consente di realizzare elementi di costruzione in fusione di alluminio indeformabili e durezza;

→ Basette stabilizzatrici 100% in alluminio anti-ruggine ad **innesto calibrato** indeformabile che consente un'unione solida e robusta.

→ Tutti i tappi ed i piedini sono ad **innesto anti-distacco** e vengono realizzati in gomma PVC certificata in grado di garantire un grip elevato ed una grande resistenza all'usura.



## Acciaio o alluminio?

Saper scegliere il giusto prodotto in base alle necessità di impiego è importante tanto quanto scegliere il giusto fornitore.

Quando si parla di trabattelli la prima scelta che si deve fare è quella tra acciaio e alluminio.

I trabattelli in acciaio zincato sono indicati per lavorazioni pesanti o di muratura dove il lavoro richiede più tempo e gli spostamenti rimangono limitati. Il ferro zincato è molto robusto ma arrugginisce se esposto agli agenti atmosferici.

I trabattelli in alluminio sono indicati per lavori con tanti spostamenti, montaggi e smontaggi frequenti, perché dispongono di livellatori su ruota e di componenti ad aggancio rapido con bloccaggio automatico.

Inoltre la leggerezza dei componenti in alluminio ne facilita il trasporto e l'uso, garantendo la massima capacità di adattamento alle situazioni difficili.



## La qualità nei dettagli dei nostri trabattelli

Produciamo **trabattelli professionali per l'uso intensivo** e **mini ponteggi hobbistici** con garanzia prodotto fino a 10 anni ed un'assicurazione civile per danni in caso di infortunio nel caso in cui la causa sia riconducibile ad un difetto di prodotto.

I trabattelli professionali sono ponteggi su ruote per eseguire lavorazioni oltre i 2 m, mentre i mini-ponteggi hobbistici consentono di lavorare ad altezze inferiori:

→ con piano di lavoro **fino a mt. 1,0** **presentano delle "piattaforme di lavoro"** paragonati agli sgabelli, quindi non richiedono particolari accorgimenti o protezioni.

→ con piano di lavoro **oltre mt. 1,0, che necessitano di protezione completa**, quindi con fermapiè, parapetto a mt. 1,0 e parapetto intermedio a mt 0,5 in accordo con il D.Lgs. n°81 in base al quale possono garantire una portata fino a 200 kg/m<sup>2</sup>

Tutti i nostri trabattelli hanno caratteristiche tecniche uniche, sono realizzati con **materiali robusti e assicurano comodità, funzionalità e lunga affidabilità nel tempo** a livelli sempre superiori rispetto a quanto richiesto dai vincoli normativi e dimensionali.

In particolare utilizzano:

→ Montanti verticali con **gradini distanziati con passo regolamentare mai superiore ai 30 cm**, utilizzabili pertanto come scale di risalita interne verticali (che evitano l'aggiunta di scalette intermedie e consentono un ridotto uso di piani di lavoro).

→ Montanti verticali realizzati con **saldatura di qualità** che prevede l'uso di profili con spessore maggiorato che ne aumenta anche la resistenza agli urti e la capacità di compensare le sollecitazioni torsionali sempre presenti nel trabattello.

→ **Innesti calibrati a controllo numerico** con bombatura e bordatura di rinforzo anti-urto, che favorisce l'innesto ed evita la possibilità di ammassamento nell'uso e nel trasporto.

→ **Piani di lavoro di classe 3** con portata 200 kg/m<sup>2</sup> con superficie in legno trattato in resina su due lati impermeabile e con anti-scivolo a rilievo efficaci anche in presenza di acqua

→ **Ruote di qualità made in Italy** dotate di freno e con superficie non in gomma ma in poliuretano anti schiacciamento e certificate a norma europea EN 1004.

# DOMANI

*Una strada ancora lunga*

---

La strada che ci ha condotti qui è stata lunga, non sempre facile, ma l'abbiamo affrontata sempre con impegno, grinta e umanità. E dopo aver ripercorso la storia di questi ultimi 70 anni è ora il momento di guardare avanti, perché vogliamo che il percorso della nostra azienda sia ancora lungo.

Vogliamo continuare a fare quello che più amiamo, continuando a **distinguerci per qualità, sicurezza e innovazione**. Ma vogliamo anche promuovere una cultura

della sicurezza per **sensibilizzare sui rischi dalle cadute dall'alto**.

Intendiamo poi **valorizzare il concetto di Made in Italy nel mondo**, illustrando la differenza tra i nostri prodotti e quelli di scarsa qualità reperibili sui mercati internazionali. Tutto ciò continuando a **perseguire l'innovazione**, attraverso un dialogo continuo con gli effettivi utilizzatori dei nostri prodotti, per cogliere spunti ed esigenze particolari che ci consentiranno di **soddisfare utilizzi specifici e risolvere i problemi dei nostri clienti**.



[www.frigeriospa.com](http://www.frigeriospa.com)



**Frigerio S.p.A.**  
Via E. Fermi, 6  
24050 - Orio al Serio (BG) - Italy  
+39 035.4242311  
[info@frigeriospa.com](mailto:info@frigeriospa.com)