

## Scale fisse con gabbia di sicurezza

### L'unica scala con gabbia di sicurezza completamente smontabile e adattabile in opera !

Le scale con gabbia di sicurezza Frigerio, offrono **combinazioni versatili** adatte a molteplici impieghi e costituiscono una valida soluzione economica per:


accesso macchinari, accesso coperture, scale per controlli, manutenzione e pulizia, scale per salire su ciminiere, facciate, silos, piattaforme, carriponte.....

Le scale con gabbia di sicurezza possono essere fornite **con singolo troncone**, oppure **con più tronconi e modulo di sdoppiamento** provvisto di piattaforma di riposo.

Le scale 4047 si avvalgono di un sistema a **moduli completi e indipendenti**, per facilitare il trasporto e lo stoccaggio oltre che la messa in opera della scala.

Tutte le scale vengono fornite **con istruzioni dettagliate** per un montaggio facile e intuitivo.

Su richiesta ampia possibilità di **personalizzazioni** e zanche speciali per ancoraggi particolari.

**Ma se le vostre esigenze sono speciali, la  Frigerio<sup>®</sup> realizza su commissione la soluzione più idonea alle vostre esigenze.**

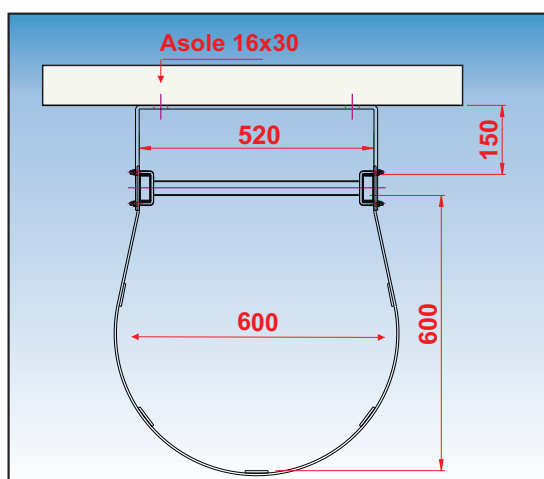


**- Art. 4047  
- Piano d'uscita  
- Zanche regolabili**

## Scale fisse con gabbia di sicurezza

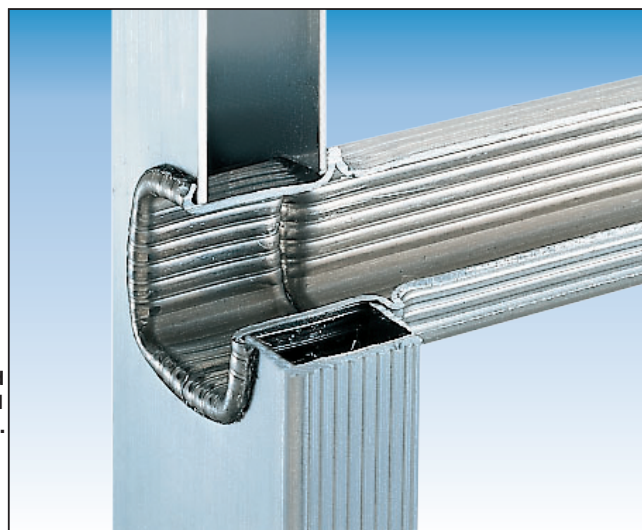
### Scale 4047 - Caratteristiche strutturali e punti di forza

- Pioli quadrati anti-scivolo in alluminio mm. 30 x 30 posizionati ad un passo regolare di mm. 280.
- Attacco piolo-montante con doppia bordatura interna ed esterna al montante portante.
- Montanti verticali mm. 58 x 25.
- Zanche di fissaggio a muro in acciaio galvanizzato posizionate ogni 2 mt. indipendenti e smontabili.



Doppia bordatura interna ed esterna al montante.

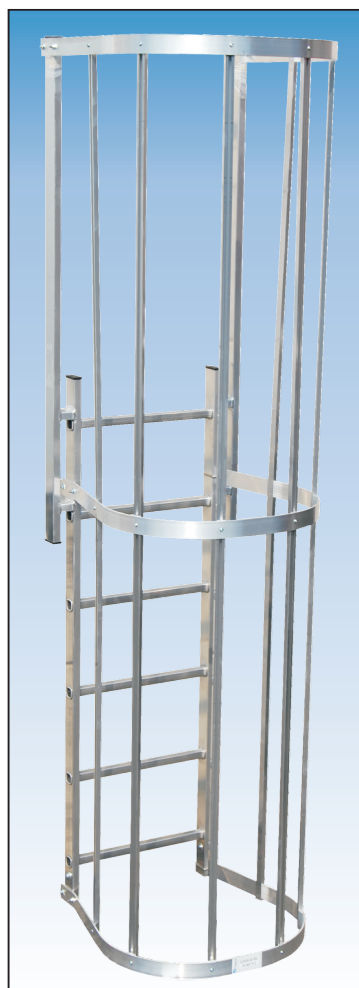
Tasselli e viti per il fissaggio non sono compresi nella fornitura.



- Le zanche standard mantengono una distanza regolamentare di 15 cm. tra piolo e muro.

**La posizione delle zanche si può regolare liberamente in opera per evitare ostacoli quali:**

**scossaline, cavi elettrici, tubazioni, serramenti ecc.**



- La protezione terminale prosegue fino ad 1 metro dal piano d'uscita.
- Il modulo terminale con doppio corrimano su entrambi i lati.
- modulo terminale con uscita allargata di 60 cm. per favorire un comodo passaggio.
- In conformità alle normative vigenti ogni 2 mt. le scale sopportano un carico di 150 kg.
- Garanzia 5 anni.

Modulo terminale allargato con doppio corrimano e protezione d'uscita.



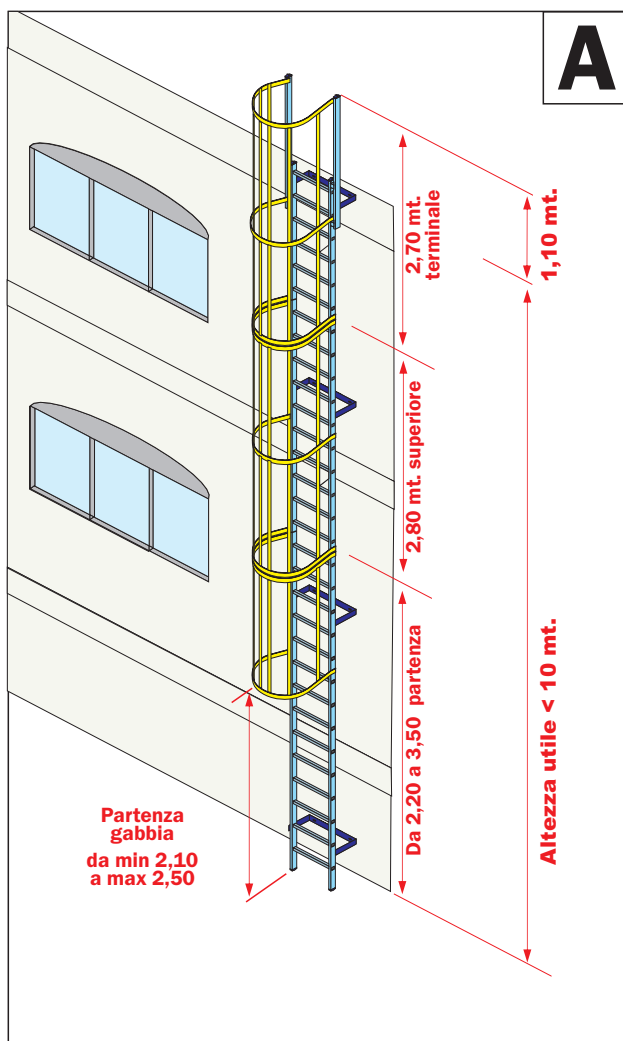
Gabbia di sicurezza amovibile e a posizione regolabile.

- Larghezza esterna scala 520 mm.
- Diametro arco della gabbia di protezione di 600 mm.
- La gabbia di protezione è prevista a partire da un minimo di 2,10 mt. ad un massimo di 2,50 mt. dal suolo.
- Fasce di giunzione in robusto profilato di alluminio a posizione regolabile adattabili in opera.

**Le Nervature e le fasce di giunzione della gabbia sono smontabili per mantenere ingombri minimi nel trasporto!**

## Scale fisse con gabbia di sicurezza

### Scale 4047-1 - Configurazioni a singolo troncone



#### Configurazione "A" Semplice Solo per altezza utile < 10 mt.

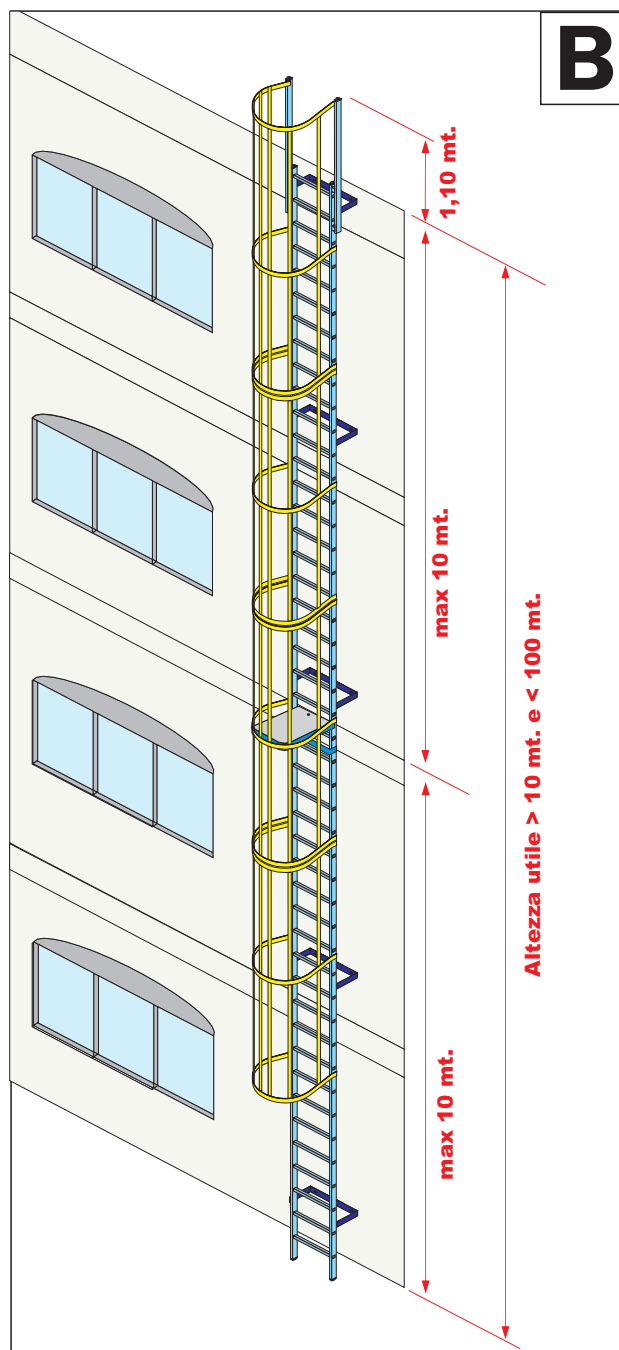
Configurazione semplice a troncone singolo, senza piani di riposo, applicabile solo per altezze al piano d'uscita NON superiori a 10 mt.

#### Configurazione "B" con pedane ribaltabili

In accordo alle normative vigenti ogni massimo 10 metri è previsto un piano di riposo su cui sostare per interrompere la salita (*consigliato ogni 8 metri*).

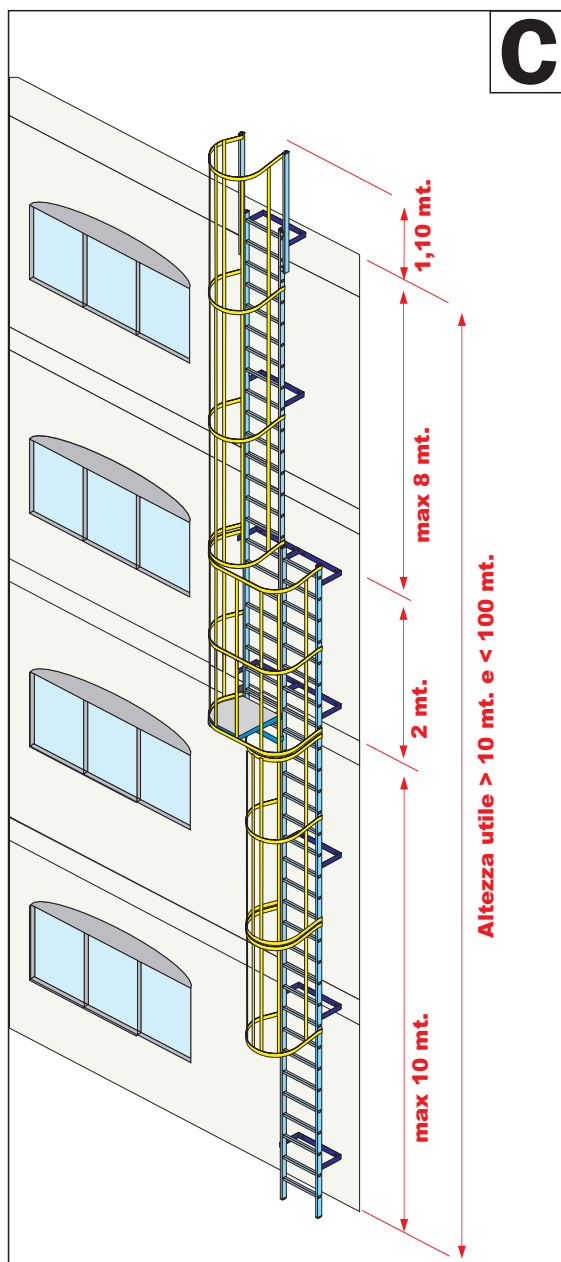
Il piano di riposo consiste in un pianetto in lamiera mandorlata ribaltabile con un cordino o catenella per poterlo aprire e richiudere durante la fase di salita o discesa.

In alternativa è necessario uno sdoppiamento dei tronconi.



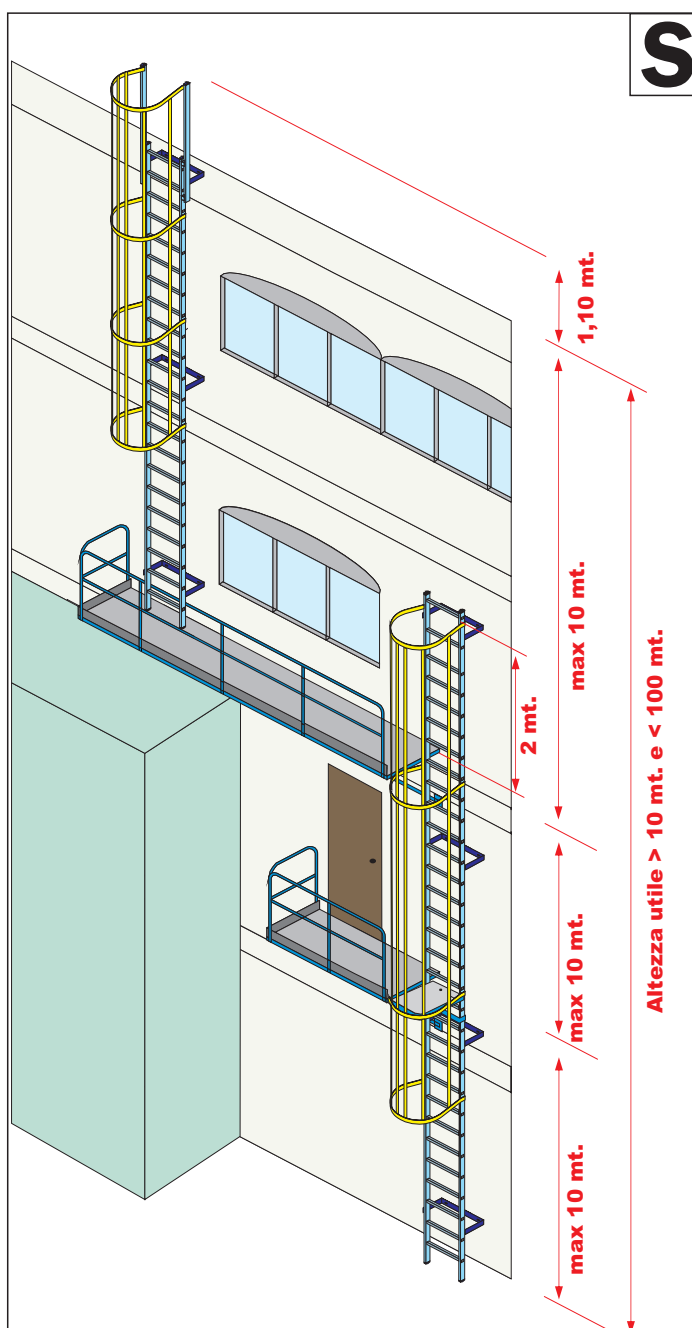
## Scale fisse con gabbia di sicurezza

### Scale 4047-2 - Configurazioni a più tronconi



#### Configurazione "C" Con modulo di sdoppiamento tronchi Per altezza utile > 10 mt.

Lo sdoppiamento consente una piattaforma di passaggio intermedia affiancata alla salita con gabbia di protezione totale di mt. 2,00.  
 Una piattaforma su cui sostare e riposare durante la salita, il cui accesso è comodo e immediato .



#### Configurazioni "S" Speciali

L'ufficio tecnico dedicato è in grado di progettare scale con uscite laterali alla sommità o uscite intermedie.

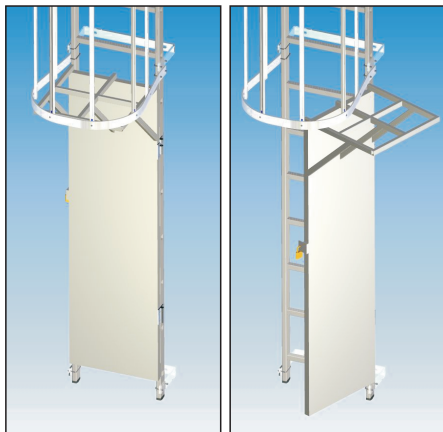
Dove necessario si realizzano passerelle di collegamento per percorsi non lineari.

## Scale fisse con gabbia di sicurezza

### Scale 4047 - Componenti e accessori

#### Porta anti-intrusione

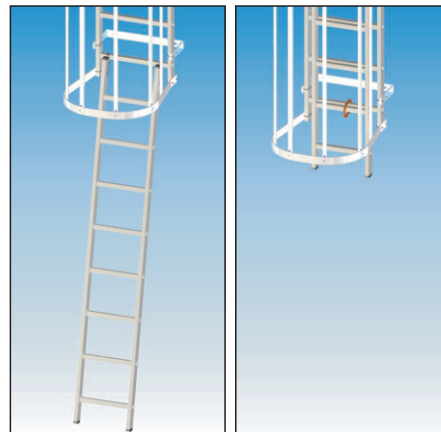
- Porta in lamiera di alluminio liscia con cerniera apribile ad anta.
- Telaio a rete anti-intrusione.
- Chiudibile con lucchetto.



N. articolo	Descrizione
<b>4047 PAI</b>	Porta anti-intrusione in alluminio

#### Scala di partenza estraibile

- Scala in alluminio a pioli.
- Fornita con ganci GA per fissaggio su scala fissa.



N. articolo	Descrizione
<b>680GA/8</b>	Scala 680/8 con ganci GA
<b>680GA/9</b>	Scala 680/9 con ganci GA

#### Pianetto anti-intrusione

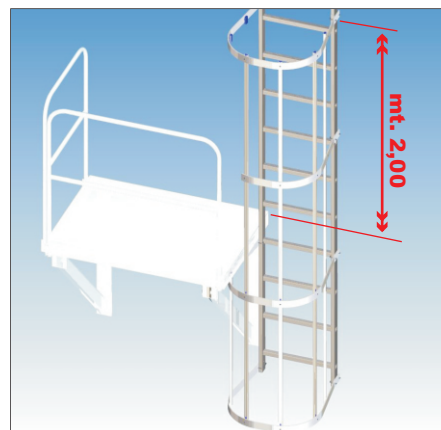
- Pianetto ribaltabile in alluminio con superficie in lamiera mandorlata anti-scivolo.
- Chiudibile con lucchetto fornito.



N. articolo	Descrizione
<b>4047 PRC</b>	Piano ribaltabile con chiusura a lucchetto

#### Uscita laterale

- Modulo intermedio o terminale con uscita laterale.
- Con gabbia di protezione completa mt. 2.



N. articolo	Descrizione
<b>4047 MUL</b>	Modulo completo con uscita laterale

#### Modulo di sdoppiamento tronchi

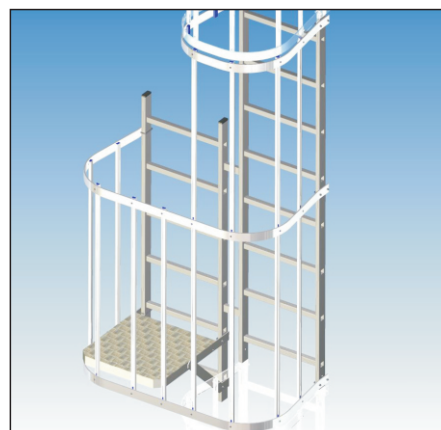
- Modulo completo di sdoppiamento tronchi.
- Con pianetto di riposo e gabbia di protezione completa di mt. 2.



N. articolo	Descrizione
<b>4047 MSD</b>	Modulo di sdoppiamento tronchi con protezione mt. 2

#### Modulo con piattaforma di ispezione laterale

- Modulo sdoppiato completo di protezione mt. 2.
- Con piattaforma laterale per ispezioni completa di gabbia di protezione regolamentare di mt. 1,10.



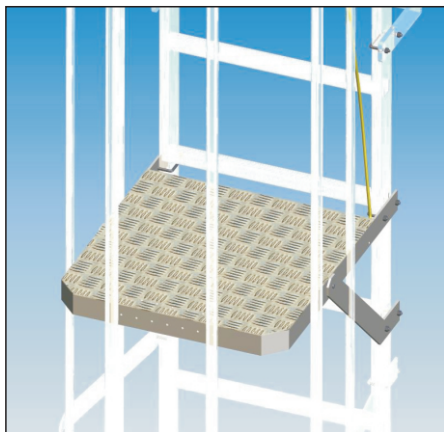
N. articolo	Descrizione
<b>4047 MLL</b>	Modulo con piattaforma di lavoro laterale

## Scale fisse con gabbia di sicurezza

### Scale 4047 - Componenti e accessori

#### Pianetto di riposo intermedio

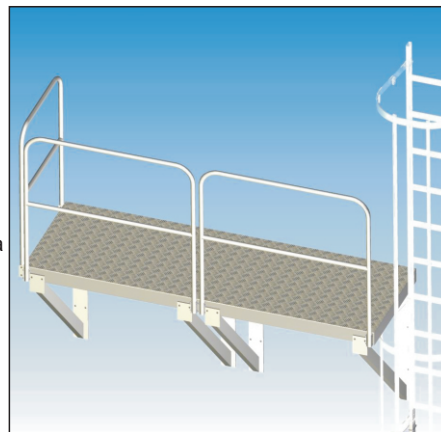
- Pianetto di riposo intermedio in alluminio con superficie in lamiera mandorlata anti-scivolo.
- Con cordino per l'apertura della botola durante la discesa.



N. articolo	Descrizione
4047 PR	Piano di riposo intermedio ribaltabile

#### Piattaforma a mensola con parapetti

- Costruita interamente in alluminio e completa di parapetti amovibili.
- Disponibile con superficie in: alluminio zigrinato lamiera mandorlata o grigliato.



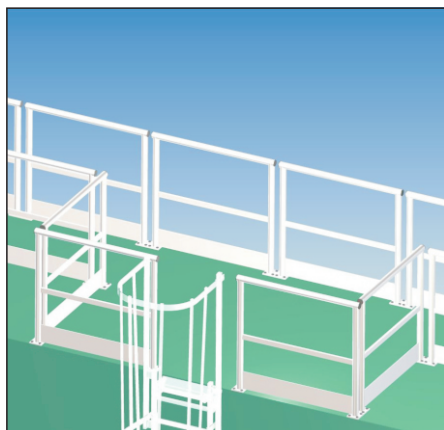
##### MODULO STANDARD

- Profondità mm. 800
- Lunghezza mm. 1200

N. articolo	Descrizione
4047 PTM	Piattaforma a mensola con parapetti

#### Parapetto con fermapiede

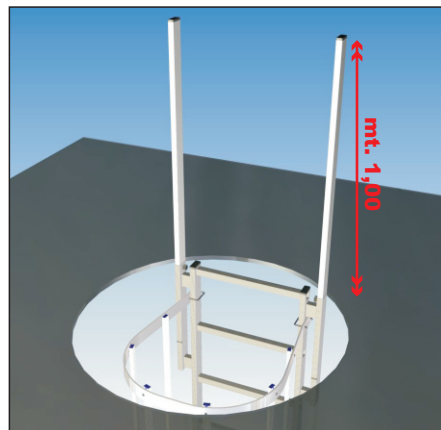
- Parapetto regolamentare in alluminio con fermapiede.
- Altezza parapetto mt. 1,10.
- Fissaggio a pavimento con tasselli.
- Realizzazione su misura.



N. articolo	Descrizione
4047 PT	Parapetto in alluminio con fermapiede

#### Corrimani d'uscita estraibili

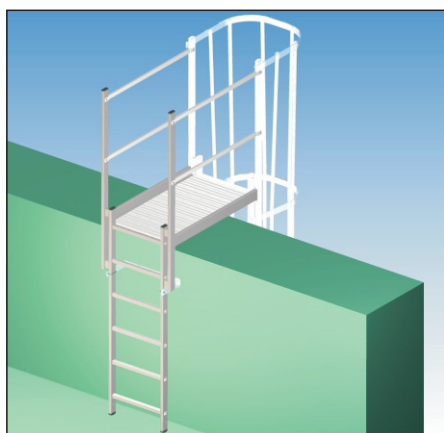
- Modulo terminale completo di gabbia di protezione con corrimani estraibili, in tubolare di alluminio di mt. 1.



N. articolo	Descrizione
4047 MTC	Modulo terminale completo con corrimani d'uscita estraibili

#### Piattaforma di sbarco con scala verticale

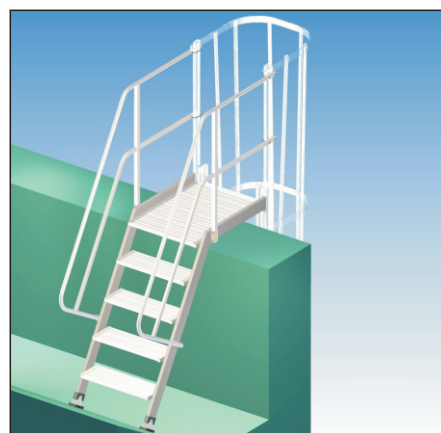
- Piattaforma di sbarco costruita interamente in alluminio e completa di parapetti.
- Con scala verticale a pioli su misura con zanche regolabili.



N. articolo	Descrizione
4047 PDS	Piattaforma di sbarco con scala verticale a pioli

#### Piattaforma di sbarco con scala a gradino

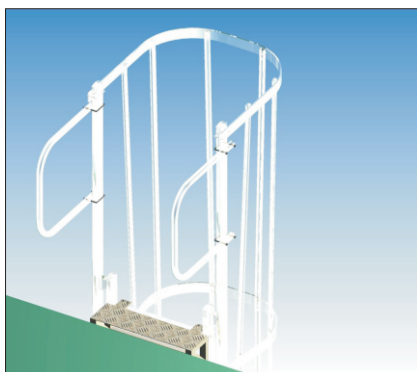
- Piattaforma di sbarco costruita interamente in alluminio e completa di parapetti.
- Con scala inclinata tipo industriale a gradino mm. 200 completa di corrimani e piedini basculanti.



N. articolo	Descrizione
4047 SPS	Piattaforma di sbarco con scala a gradino mm. 200

## Scale fisse con gabbia di sicurezza

### Scale 4047 - Componenti e accessori



#### Gradino di uscita

Comodo gradino applicabile ad ogni piolo della scala, permette un più sicuro appoggio del piede in fase di sbarco sul piano d'uscita, colmando il vuoto tra scala e muro.

- Gradino largo mm. 150 in lamiera mandorlata di alluminio con superficie anti-scivolo.

N. articolo	Prezzo €
4047 GU	



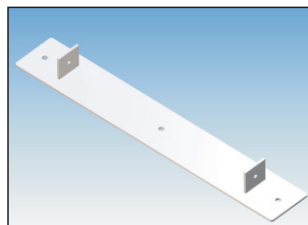
#### Maniglia di uscita

Di facile applicazione garantiscono la protezione al momento dello sbarco sul piano d'uscita.

- Maniglie in tubolare di alluminio Ø 30 mm.

N. articolo	Prezzo €
4047 MA	

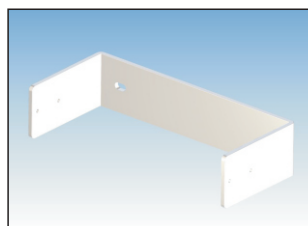
#### Piastra di fissaggio a terra in alluminio



- Piastra doppia per il fissaggio a terra della scala con tasselli.

N. articolo	Prezzo €
4047 PDF	

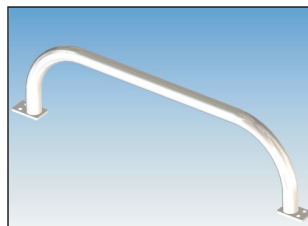
#### Zanca doppia in alluminio distanza 150 mm.



- Robusto profilo in alluminio.
- Utilizzabile per una distanza massima dal muro di 150 mm.

N. articolo	Prezzo €
4047 ZFDA	

#### Maniglia a muro in alluminio

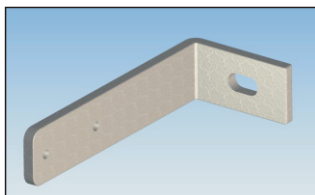


- Maniglia in tubolare di alluminio Ø 30 mm. applicabile a muro con tasselli.

N. articolo	Prezzo €
4047 MM	

### Zanche di fissaggio a muro

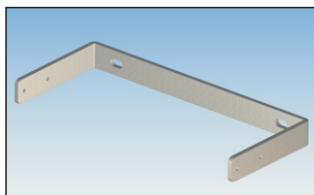
#### Zanca semplice Distanza 150 mm.



In acciaio zincato per una distanza di 150 mm. dal muro.

N. articolo	Prezzo €
4047 ZFS	

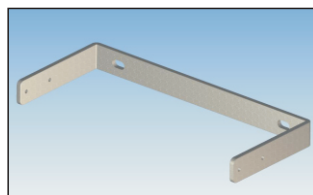
#### Zanca doppia standard Distanza 150 mm.



In acciaio zincato per una distanza di 150 mm. dal muro.

N. articolo	Prezzo €
4047 ZFD	

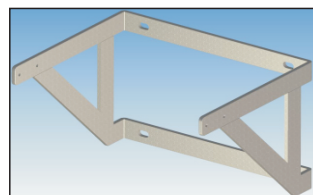
#### Zanca doppia su misura 150 < distanza < 300 mm.



In acciaio zincato per distanze comprese tra 180 e 500 mm.

N. articolo	Prezzo €
4047 Z18 / Z50	

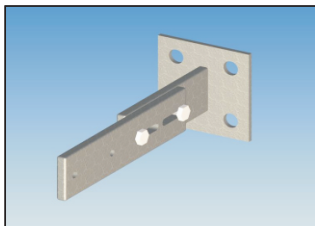
#### Zanca a mensola 375 < distanza < 450 mm.



In acciaio zincato utilizzabile per distanze comprese tra 375 e 450 mm. dal muro.

N. articolo	Prezzo €
4047 ZM	

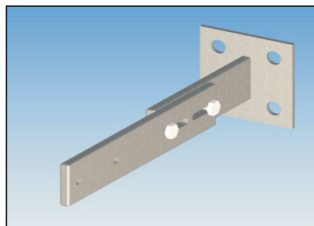
#### Zanca regolabile da 180 a 220 mm.



In acciaio zincato per distanze da 180 a 220 mm. dal muro adattabile in opera.

N. articolo	Prezzo €
4047 ZR22	

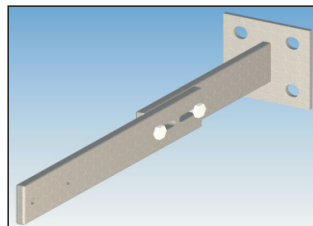
#### Zanca regolabile da 200 a 275 mm.



In acciaio zincato per distanze da 200 a 275 mm. dal muro adattabile in opera.

N. articolo	Prezzo €
4047 ZR26	

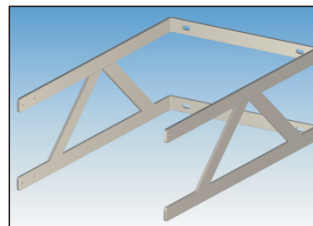
#### Zanca regolabile Da 275 a 375 mm.



In acciaio zincato per distanze da 275 a 375 mm. dal muro adattabile in opera.

N. articolo	Prezzo €
4047 ZR31	

#### Zanca tralicciata Per distanza > 450 mm.



Zanca tralicciata su misura In acciaio zincato utilizzabile per distanze > 600 mm. dal muro.

N. articolo	Prezzo €
4047 ZT60/ ZT80	

## Scale fisse con gabbia di sicurezza

### Scale 4047 - Linea vita verticale

La linea vita è un dispositivo di sicurezza ideale per la messa in sicurezza di scale fisse con o senza gabbia e può essere montata anche in un secondo momento su scale già installate.

Conforme alla normativa di riferimento EN UNI 353.1.

Consente un accesso sicuro a tetti, cornicioni o piattaforme in maniera facile e sicura senza l'obbligo di gabbia di sicurezza o pianetto di riposo per interrompere la salita.

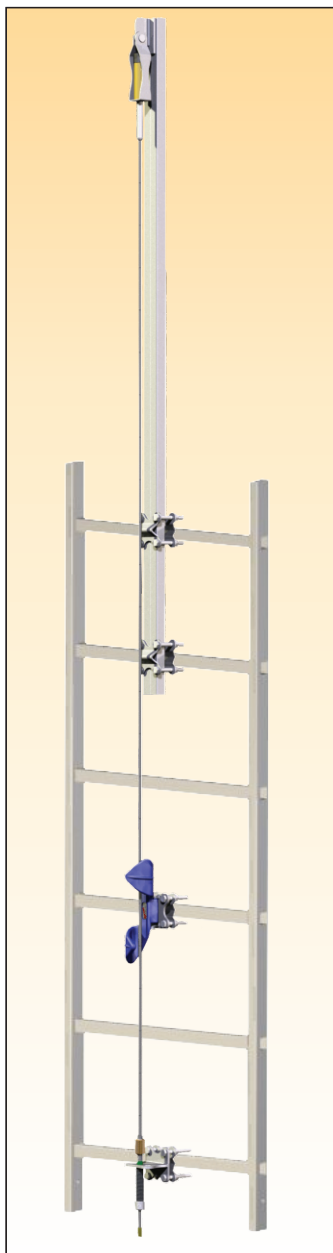
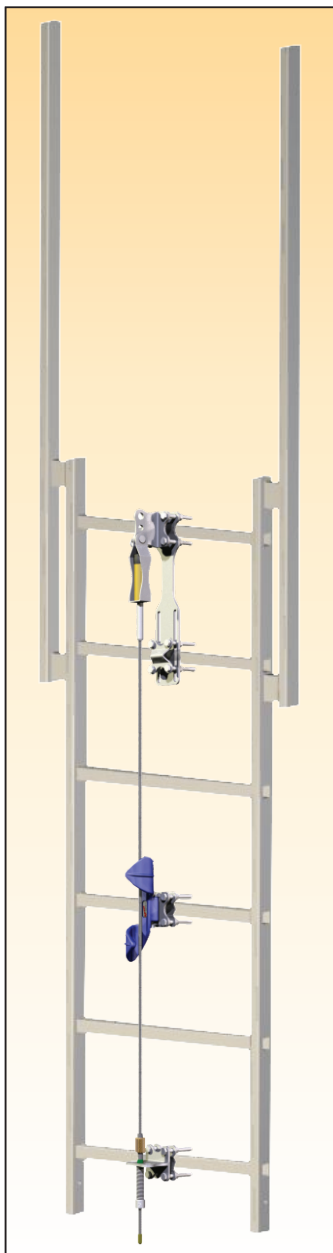
La polivalenza degli accessori di ancoraggio consentirà di installare la linea vita in qualunque punto della scala.

#### Linea vita applicazione con uscita standard

Esempio di applicazione degli elementi della linea vita alla scala

#### Linea vita applicazione con prolunga d'uscita

Esempio di applicazione degli elementi della linea vita compresa di prolunga d'uscita (solo per scale senza gabbia)



#### Specifiche tecniche

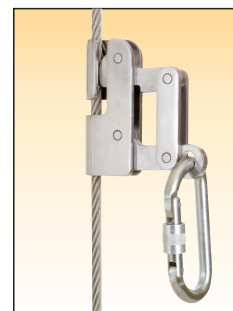
N. articolo	Altezza al piano mt.	Prezzo €
LV-05	5,00	
LV-06	6,00	
LV-07	7,00	
LV-08	8,00	
LV-09	9,00	
LV-10	10,00	
LV-12	12,00	
LV-15	15,00	
LV-18	18,00	
LV-20	20,00	
LV-25	25,00	
LV-30	30,00	
LV-40	40,00	

PER ARTICOLO SI INTENDE LA LINEA VITA COMPLETA DI TUTTI GLI ELEMENTI NECESSARI

#### Anticaduta

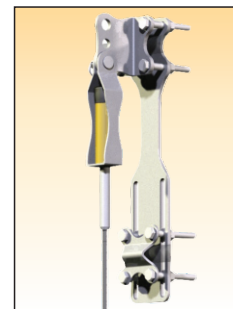
Il sistema anti-caduta scorrevole è rappresentato dall'unione del cavo all'operatore.

Doppio sistema a leva per un bloccaggio immediato in caso di caduta.



#### Assorbitore di energia

Permette di ridurre lo sforzo esercitato dal corpo durante la fase di retensione dalla caduta, con una frenata inferiore a 40 cm.

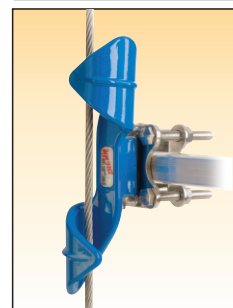


#### Crisbe

Posto ogni max 10 mt. nei punti intermedi.

Evita che il cavo danneggi la struttura a causa delle oscillazioni provocate dal vento.

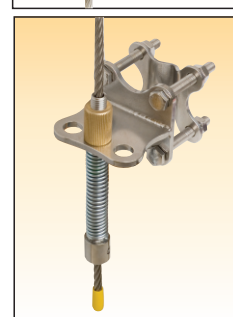
Permette il passaggio del carrello senza alcuno intervento da parte dell'utente.



#### Tenditore

Garantisce sempre un'ottima tensione del cavo senza necessità di misurarne o controllarne la tensione.

Tensione garantita tra 23 e 30 daN.



## Scale di sicurezza

### Scale 4047 - Modulo di richiesta preventivo

#### Modello di riferimento:

- Scala a singolo troncone (art. 4047-1)  
 Scala a più tronconi (art. 4047-2)

- Altezza al piano di uscita "H": \_\_\_\_\_

- Se altezza al piano d'uscita H > 10 mt. cosa si preferisce usare come piano di riposo?

- modulo di sdoppiamento (art. 4047-MSD) - indicare n°: \_\_\_\_\_  
 pedane ribaltabili (art. 4047-PR) - Indicare n°: \_\_\_\_\_

#### Specifiche di partenza:

Altezza partenza gabbia di sicurezza mm. 2000 <"P"< 2500 : \_\_\_\_\_

- Scala con ganci rimovibile (art. 680GA)  
 Porta anti-intrusione con lucchettoP (art. 4047-PAI)  
 Pianetto anti-intrusione con lucchetto (art. 4047-PRC)

#### Specifiche di uscita:

-  Uscita frontale standard:

- Maniglie d'uscita (art. 4047-MA)  
 Gradino d'uscita (art. 4047-GU)  
 Piattaforma di sbarco con parapetti (mm. 600x600):  
 Piattaforma di sbarco + scala verticale indicare: "M1"= \_\_\_\_\_ "M2"= \_\_\_\_\_  
 Piattaforma di sbarco + scala inclinata indicare anche: "T" = \_\_\_\_\_ "B" = \_\_\_\_\_

-  Uscita verticale (per pozzi, lucernai):

- Corrimani estraibili (art. 4047-MTC)  
 Altro \_\_\_\_\_

-  Uscita laterale:

sinistra SX\_\_\_\_\_ destra DX\_\_\_\_\_

- Piattaforma a mensola con parapetti (allegare disegno)(art. 4047 PTM)  
 Altro \_\_\_\_\_

#### Ingombri e ostacoli:

Presenza di grondaie, sporgenze o cornicioni? SI NO

Se "SI" indicare: "C" = \_\_\_\_\_ "G" = \_\_\_\_\_

Indicare a che altezza, partendo da terra, questi ostacoli si presentano: "D" = \_\_\_\_\_

#### Configurazioni "S" Speciali

Presenza di piani intermedi con uscita laterale? SI NO

Se si indicare altezza "H" per ogni piano d'uscita mm: \_\_\_\_\_

(Se possibile allegare disegno indicativo) \_\_\_\_\_

#### Note varie ed eventuali

---



---



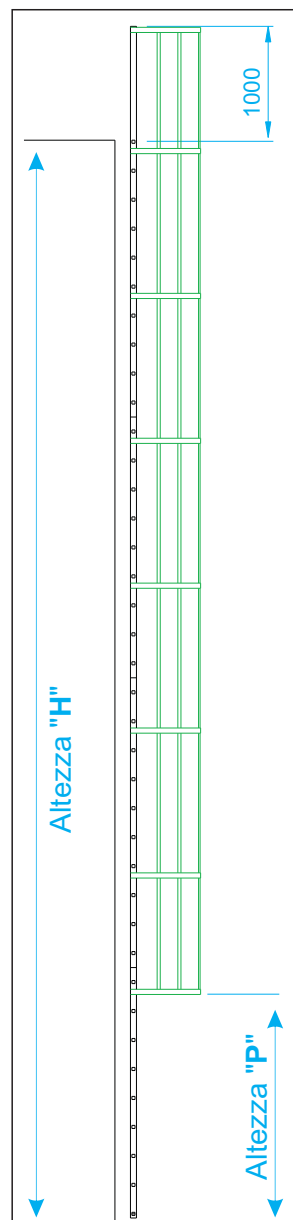
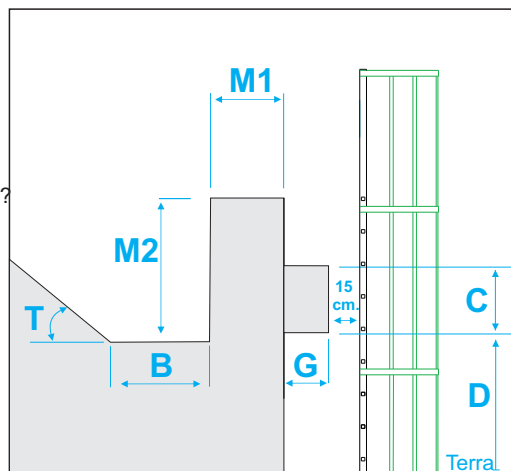
---



---



---



Inviare il presente modulo per fax al **Numero Verde 800.949568**. Sarete immediatamente ricontattati.